

cityguide

Die Führungsfunkanlage für Stadtbesichtigungen von Imtradex



Die CityGuide ist ein **gebührenfreies Tour Guide System** mit UHF-Technik.

Die ideale Lösung für die Führung von Personengruppen bei **Busreisen, Stadt- und Museumsführungen**.

Das Führen von **Touristen bei Sightseeingtouren** wird extrem erleichtert.

Jeder Teilnehmer hat jederzeit die **beste Sprachqualität** ohne in unmittelbarer Nähe zum Stadtführer sein zu müssen.

Bei hohen Umgebungsgeräuschen verbessert die CityGuide-Anlage die Sprachverständlichkeit enorm.

Die Anlage kann natürlich auch in Gebäuden (**z.B. in Museen oder bei Ausstellungen**) verwendet werden.

Die Sender und Empfänger



Die Empfänger sind sehr **kompakt und leicht** (sie wiegen nur 35 Gramm) und können somit problemlos den ganzen Tag verwendet werden.

Der einseitige, federleichte, flexible und hygienische Bügelohrhörer gewährleistet den kristallklaren Empfang der Sprache des Führenden.

Der Teilnehmer kann auch, falls vorhanden, seine eigenen Kopfhörer verwenden.

Der Stadtführer kann seinen Sender wahlweise mit einem Clipmikrofon, Ansteckmikrofon oder diversen optionalen Headsetmikrofonen mit **Geräuschkompensation** für noch bessere Sprachqualität kombinieren.

Bei Verwendung unseres Ansteckmikrofons mit AUX-Eingang ist auch das Einspielen von Zusatzinformationen oder Hintergrundmusik von einem mp3-Player oder Smartphone möglich. Somit wird Ihre **Führung noch informativer und lebendiger!**

Es besteht die Möglichkeit zwischen **16 Kanälen** auszuwählen.

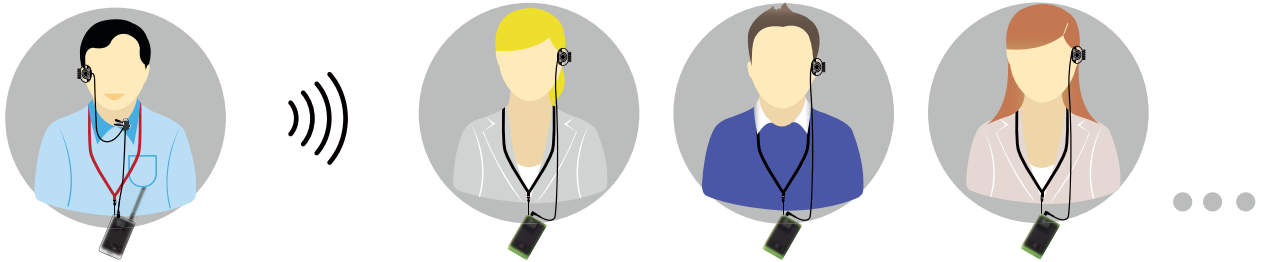
Dies erfolgt händisch oder automatisch per Synchronisation mit dem Sender oder dem Synchronisierungsgerät. Nach der Auswahl wird der Empfänger automatisch gesperrt, sodass ein versehentlicher Wechsel des Kanals ausgeschlossen ist.

Die Geräte sind **einfachst zu bedienen**, sodass alle Personen, ob jung oder alt, damit zurecht kommen. Das **LCD-Display** zeigt neben der gewählten Kanalnummer auch den Lautstärkepegel, den Akkustand und den Systemstatus an.

Die eingebauten Akkus gewährleisten eine Einsatzdauer **des Senders von 15 Stunden**. Der **Empfänger** kann sogar **bis zu 20 Stunden** kontinuierlich verwendet werden.

Ab sofort hört Sie jeder Ihrer Gäste so gut, als ob er direkt neben Ihnen stehen würde!

Die Vorteile



- 16 Kanäle wählbar, mit automatischer Synchronisierung und Kanalsperre
- Anmelde- und gebührenfrei in Europa
- Beliebig viele Empfänger
- Jeder einzelne Gast hat das perfekte Hörerlebnis
- Vermeidung von Gedränge um den Reiseleiter
- Der Reiseleiter muss nicht mehr laut sprechen, die Stimme des Reiseleiters wird geschont
- Gäste die zurückbleiben können direkt angesprochen werden
- Somit bleibt die Gruppe mehr zusammen
- Keine Störung von anderen Gruppen oder Personen
- Führung wird insgesamt leiser, Lärmentwicklung in Museen oder Kirchen wird vermieden
- Kinderleichte Bedienung

**Kurzum: Die Qualität Ihrer Führungen
wird erheblich verbessert!**



- Sehr kompakte Abmessungen und geringes Gewicht, daher ganztägig verwendbar
- Einfacher und leichter Transport mit Tasche zwischen den verschiedenen Einsatzorten
- Wiederaufladbarer Akku, keine Umweltverschmutzung durch Wegwerfbatterien
- Energiesparen durch automatisches Ausschalten der Empfänger (ohne Signalempfang)
- Akku ist für Servicezwecke wechselbar, daher sehr nachhaltig
- Leicht zu reinigender, hygienischer Bügelohrhörer, passt sich flexibel an das Außenohr an, keine Berührung des Innenohrs; keine Schaumstoffpolster, die gewechselt werden müssen
- Keine Einweg-Hörer notwendig, die Umwelt wird geschont

Sender

- Mikrofonbuchse 3,5mm
- Ein/Aus/Stumm-Schalter
- Tasten für Mikrofonempfindlichkeit & Tasten für Hörerlautstärke & Kanalwahl
- Mikro-USB-Ladebuchse

Gewicht:	34 Gramm
Abmess. (BxHxT in mm):	40 x 69 x 12 (o.Ant.)
Akkuladezeit:	ca. 6 Stunden
Akkubetriebszeit:	ca. 15 Stunden
Gehäusefarbe:	weiß
Umhängekordelfarbe:	rot



Empfänger

- Kopfhörerbuchse 3,5mm
- Ein/Aus-Schalter
- Tasten für Hörerlautstärke & Kanalwahl
- Mikro-USB-Ladebuchse

Gewicht:	32 Gramm
Abmess. (BxHxT in mm):	40 x 69 x 12
Akkuladezeit:	ca. 6 Stunden
Akkubetriebszeit:	ca. 20 Stunden
Gehäusefarbe:	gelbgrün (optional orange oder blau)
Umhängekordelfarbe:	schwarz



Diverses optionales Zubehör lieferbar



Auf Anfrage sind diverse Mikrofone, Headsets, ein- und zweiseitige Ohrhörer, Kopfhörer, Nackenbügelkopfhörer, Umhängekordel, Ladeadapter, sowie Ersatzteile wie z.B. Ersatzakkus erhältlich.

Verleih

Falls Sie nur ab und zu eine Führung durchführen, können Sie unsere CityGuide-Anlagen auch tages- oder wochenweise bei uns mieten. Als bestehender Kunde können Sie Ihre vorhandene Anlage bei größeren Gruppen auch mit zusätzlichen Geräten erweitern.

Egal welche Anforderung, die Anlage wird in der von Ihnen gewünschten Konfiguration für Sie zusammengestellt.

Verschiedene Lade-, Aufbewahrungs- und Transportmöglichkeiten erhältlich:

Tischladegerät
mit 2 Ladefächern



Lade-Aufbewahrungs-Handtasche
mit 12 Ladefächern



Lade-Aufbewahrungs-Umhängetasche
mit 35 Ladefächern



Ladestation mit Schubladen
mit 60 Ladefächern, stapelbar



Lade-Aufbewahrungs-Koffer-
trolley mit 70 Ladefächern



SyncKit
Kanal-Synchronisierungsgerät



SyncKit:

Mit dem Synchronisierungsgerät können alle Empfänger, die in der Ladeeinheit stecken, gleichzeitig, per Knopfdruck, auf den gewünschten Kanal eingestellt werden. Damit wird die Einteilung der Gruppen erheblich erleichtert.

Wir beraten Sie gerne.

Rufen Sie uns an!

+43 (0)1 20 44 294-0

Detaillierte Informationen finden Sie unter:

www.headsets.at

www.citytourguide.at

Preise zu den im Prospekt angeführten Produkten auf Anfrage!
Gerne legen wir Ihnen ein individuelles und unverbindliches
Angebot für **Verkauf und Verleih!**

Imtradex Hör-Sprechsysteme

Industriestraße 60a/122 | A-1220 Wien | Austria
T: +43 (0)1 20 44 294-0 | F: +43 (0)1 20 44 294-18
headsets@imtradex.at | www.headsets.at



 **Imtradex**
headsets.at